

## Μουσικό Σχολείο Λάρισας

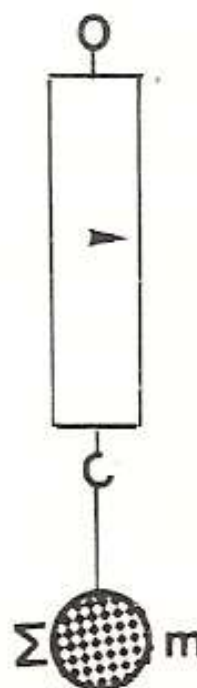
### Πρόβλημα Δεκεμβρίου 2016

#### Δυναμόμετρο

Ένα δυναμόμετρο μετράει το βάρος ενός σώματος που έχει μάζα  $m = 0.5\text{kg}$ . Να βρεθεί η ένδειξη του δυναμόμετρου

- α. όταν είναι ακίνητο,
- β. όταν κινείται με σταθερή ταχύτητα προς τα πάνω,
- γ. όταν κινείται με σταθερή ταχύτητα προς τα κάτω,
- δ. όταν επιταχύνεται προς τα πάνω με επιτάχυνση μέτρου  $\alpha = 4\text{m/s}^2$  και
- ε. όταν επιταχύνεται προς τα κάτω με επιτάχυνση ίδιου μέτρου με την προηγούμενη περίπτωση .

$$(g = 10\text{m/s}^2)$$



Επιμέλεια ασκήσεων Βασίλειος Παπαβασιλείου ΠΕ04.1

Για τυχόν παρατηρήσεις, διορθώσεις αλλά και έξυπνες λύσεις των ασκήσεων μπορείτε να επικοινωνήσετε μέσω της διεύθυνσης [ergfys@gym-mous-laris.lar.sch.gr](mailto:ergfys@gym-mous-laris.lar.sch.gr)