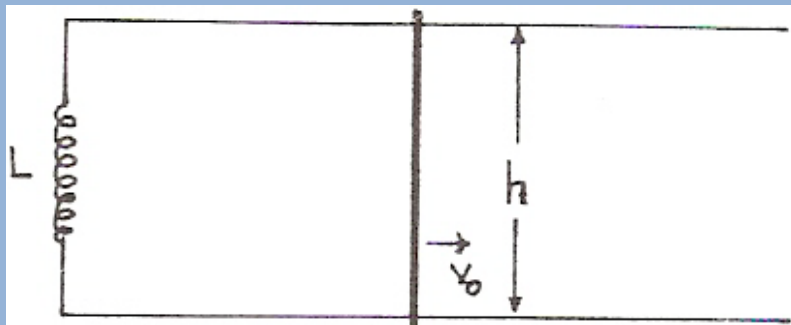


Πρόβλημα
Οκτωβρίου 2012

Τι μπορεί να κάνει ένα πηνίο;

Το κύκλωμα του σχήματος βρίσκεται εντός ομογενούς μαγνητικού πεδίου, μαγνητικής επαγωγής \vec{B} που είναι κάθετη στο επίπεδο του κυκλώματος. Η ράβδος, μήκους h και μάζας m , μπορεί και ολισθαίνει ελεύθερα πάνω στους συρματινούς οδηγούς. Το πηνίο εμφανίζει συντελεστή αυτεπαγωγής L . Όλες οι αντιστάσεις – ράβδου, πηνίου, οδηγών – είναι αμελητέες. Δίνουμε, αρχικά, στη ράβδο ταχύτητα μέτρου \mathbf{V}_0 προς τα δεξιά. Να περιγραφεί η κίνηση της ράβδου.



Επιμέλεια ασκήσεων Βασίλειος Παπαβασιλείου ΠΕ04

Για τυχόν παρατηρήσεις, διορθώσεις αλλά και ... έξυπνες λύσεις των ασκήσεων μπορείτε να επικοινωνήσετε μέσω της διεύθυνσης

ergfys@gym-mous-laris.lar.sch.gr